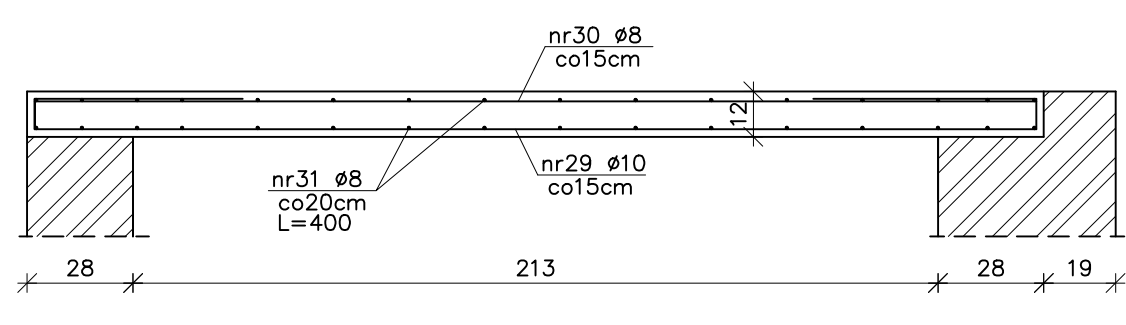
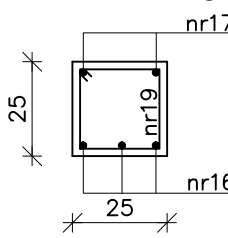


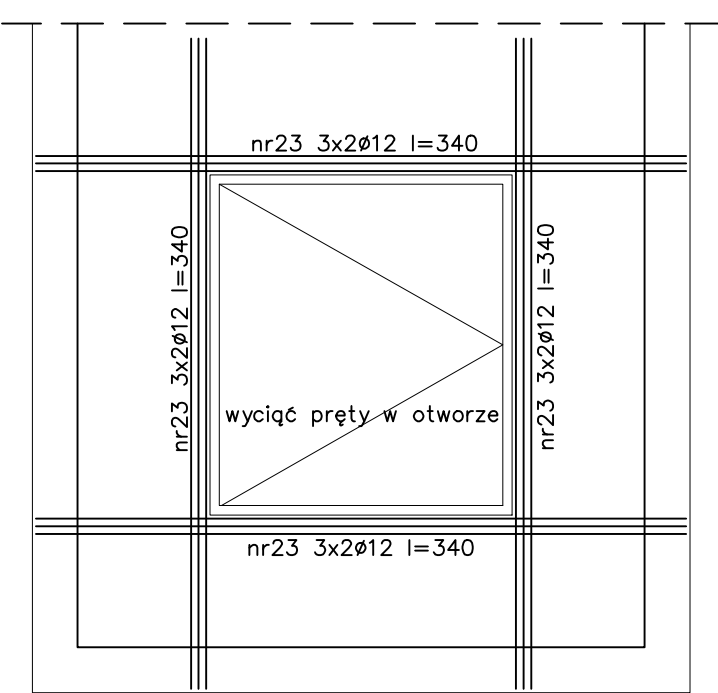
Płyta Ps3s 1:20 (1 szt.) L=4,00 m



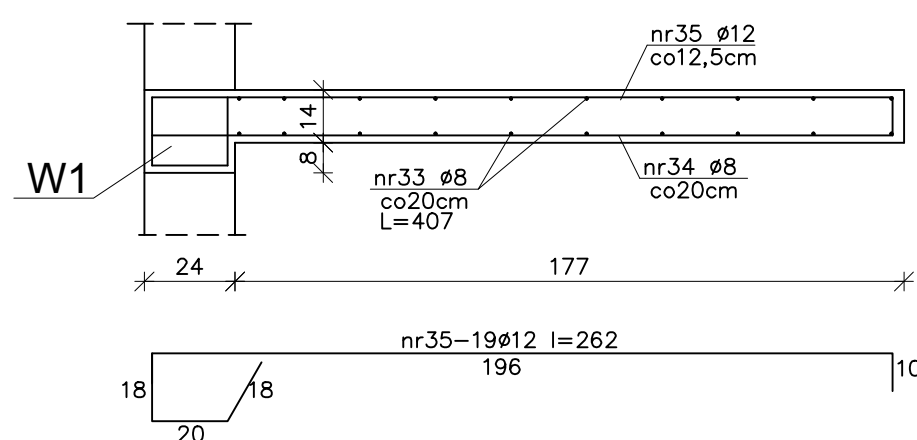
2-2 1:20



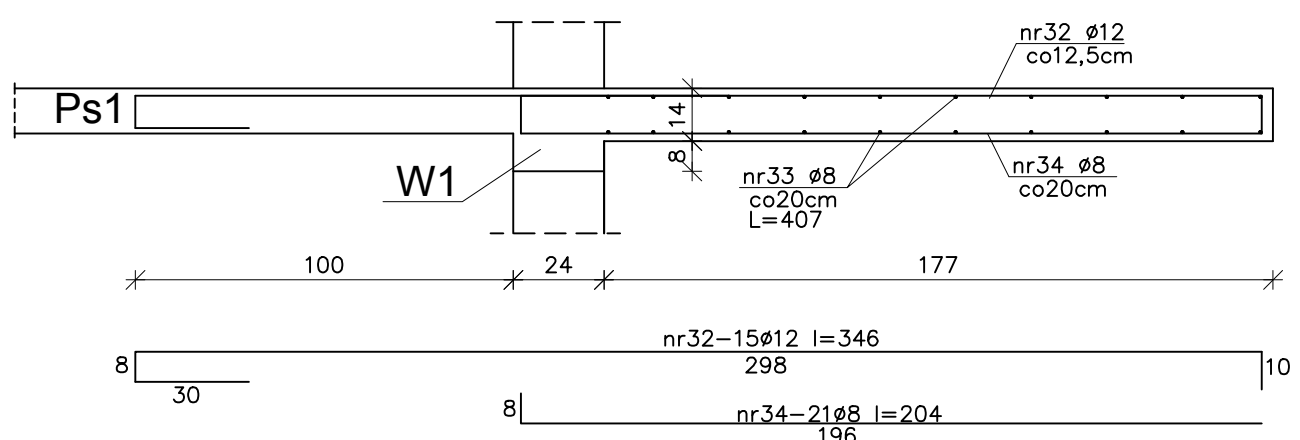
dozbrojenie otworu w stropie na kl. schodową 1:20



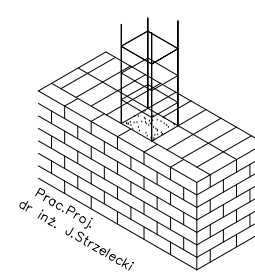
ZADASZENIE Pz1 1:20 (1 szt.) L=2,25 m na dług. szyby windy



ZADASZENIE Pz1 1:20 (1 szt.) L=1,86 m na dług. stropu Ps1



STAL AIIIIN
BETON C20/25



Pracownia Projektowa
dr inż. Józef Strzelecki

Nowa Wieś k/Włocławka ul. Diamentowa 8
tel./fax (054) 252-53-52 jstrzelecki@pro.onet.pl

OBIEKT:	PROJEKT ROZBUDOWY I NADBUDOWY WRAZ ZE ZMIANĄ SPOSOBU UŻYTKOWANIA ISTNIEJĄCEGO BUDYNKU NA CELE ŚRODOWISKOWEGO DOMU SAMOPOMOCY Rządka Wola Wieś, gm. Brześć Kuj. dz. nr ew. 43/13,43/2, 43/3 jedn. ew. Rządka Wola Wieś		
INWESTOR:	POWIAT WŁOCŁAWSKI UL. CYGANKA 28, 87-800 WŁOCŁAWEK		
FAZA PROJEKTU:	PROJEKT WYKONAWCZY	BRANŻA:	KONSTRUKCJA
TYTUŁ RYSUNKU:	ELEMENTY MONOLITYCZNEJ CZĘŚCI NOWEJ + Ps3s		
PROJEKTANT:	dr inż. Józef Strzelecki upr. 5/9/79 Wk	SKALA:	1:20
OPRACOWAŁ:	inż. Konrad Strzelecki	DATA:	04.06.2025
SPRAWDZIŁ:	mgr inż. M.Brochocki upr. 265/70	NR RYS.:	PW-08

WYKAZ STALI				A - IIN					
NR	fi	DŁUGOŚĆ	ILOŚĆ	DŁUGOŚĆ OGÓLNA					
				fi 6	fi 8	fi 10	fi 12	fi 16	fi 20
1	16	5,30	24					127,20	
2	12	3,44	15				33,54		
3	8	3,25	42	136,92					
4	10	5,59	6						
5	10	5,70	5			28,50			
6	8	1,55	121	187,55					
7	10	5,22	6			31,32			
8	10	5,21	5			26,05			
9	10	5,13	6			30,78			
10	10	5,36	5			26,80			
11	10	5,08	6			30,48			
12	10	5,63	5			27,65			
13	10	5,50	34			187,00			
14	8	2,50	34	85,00					
15	8	3,03	84	254,52					
16	16	3,78	24					90,72	
17	12	3,68	15				58,88		
18	6	1,04	40	41,60					
19	6	0,84	626	588,44					
20	10	5,66	73			405,88			
21	10	2,50	73			182,50			
22	8	9,59	44	421,96					
23	12	3,40	24				81,60		
24	12	56,70	4				228,80		
25	12	25,20	4				100,80		
26	6	0,84	95	80,64					
27	16	12,10	8					96,80	
28	16	13,10	15					209,60	
29	10	4,01	28			112,28			
30	8	2,65	21		55,65				
31	8	4	32		128,00				
32	12	3,48	33				114,84		
33	8	4,07	20		81,40				
34	8	2,04	21		42,84				
35	12	2,82	19				48,78		
długość całkowita				mb	710,68	1395,84	1122,78	687,74	524,32
masa 1 mb				kg	0,222	0,395	0,617	0,888	1,58
masa całkowita				kg	157,77	550,57	692,76	610,71	828,43
razem				kg			2840,23		

